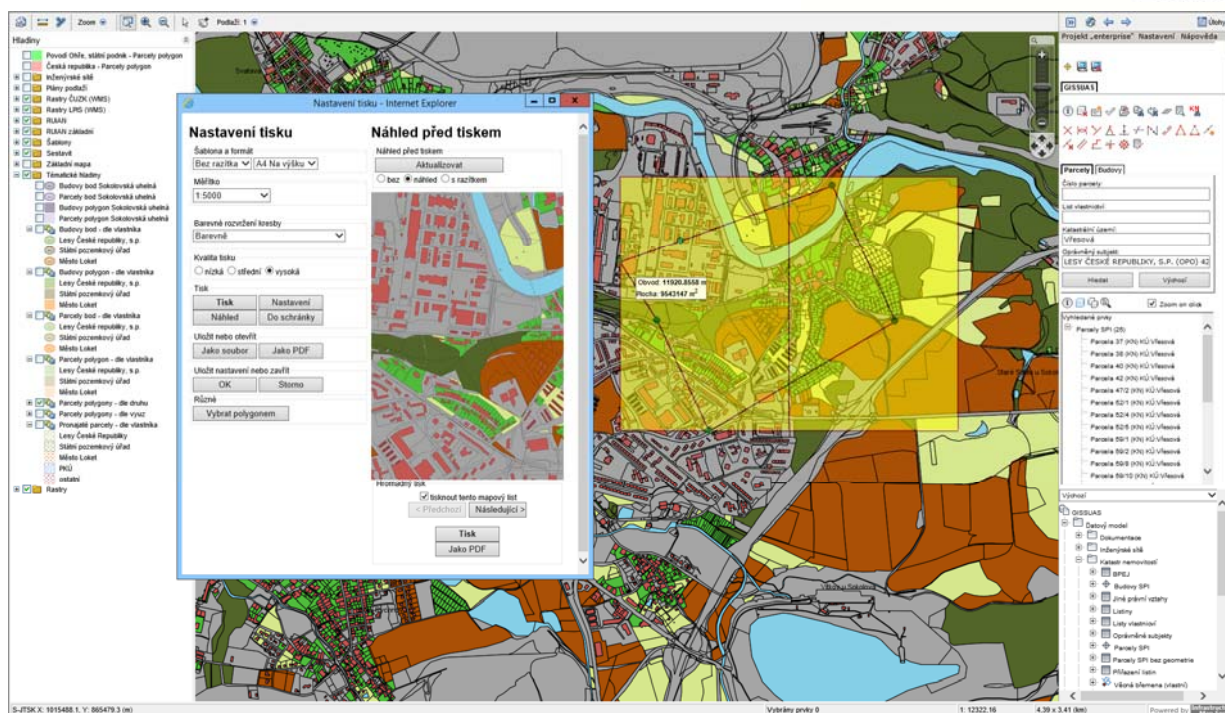


# Sokolovská uhelná, právní nástupce, a.s.

Okamžitý přístup k mapám a katastru zefektivňuje práci



Platinum Partner  
**AUTODESK**



## Zákazník

Sokolovská uhelná, právní nástupce, a.s. je jedním z největších nezávislých výrobců elektrické energie v České republice a zároveň nejmenší hnědouhelnou těžební společností. Svou činností navazuje na bohatou historickou tradici dobývání a zušlechťování hnědého uhlí na Sokolovsku. Sokolovská uhelná hraje také významnou roli v oblasti rekultivace a revitalizace krajiny dotčené povrchovou těžbou a působí i v oboru odborné likvidace odpadů vzniklých průmyslovou činností.

## Výzvy

Společnost SUAS využívá ke své činnosti pozemky v 63 katastrálních územích a spravuje několik areálů. Správa pozemků a katastrálních dat spadá pod samostatné oddělení Správy majetku, jehož pracovníci donedávna používali pro potřeby majetkové evidence jen mapy v papírové podobě, které ručně upravovali. Veškerá katastrální data včetně listů vlastnictví či oprávněných subjektů byla jednorázově pořizována od ČÚZK. Data KN se pravidelně ručně porovnávala za účelem získání změnových dat týkajících se pozemků v zájmu

SUAS. Porovnávání dat tímto způsobem bylo značně neefektivní a každoročně musely být vynaloženy náklady na pořízení listů vlastnictví v papírové podobě. Dalším problémem byla neexistující centrální dokumentace budov a inženýrských sítí.

Hlavní motivací pro implementaci nového systému byla potřeba vytvářet rychlé grafické výstupy týkající se nejen majetku společnosti. Dalším důvodem byla potřeba zefektivnit či zcela automatizovat sledování změnových dat na parcelách a zpřístupnit mapové podklady všem divizím, které potřebují zaznamenávat dílčí vlastnosti spravovaného majetku. Důležitým požadavkem bylo umožnit neomezenému počtu uživatelů editaci popisných dat přes webový prohlížeč.

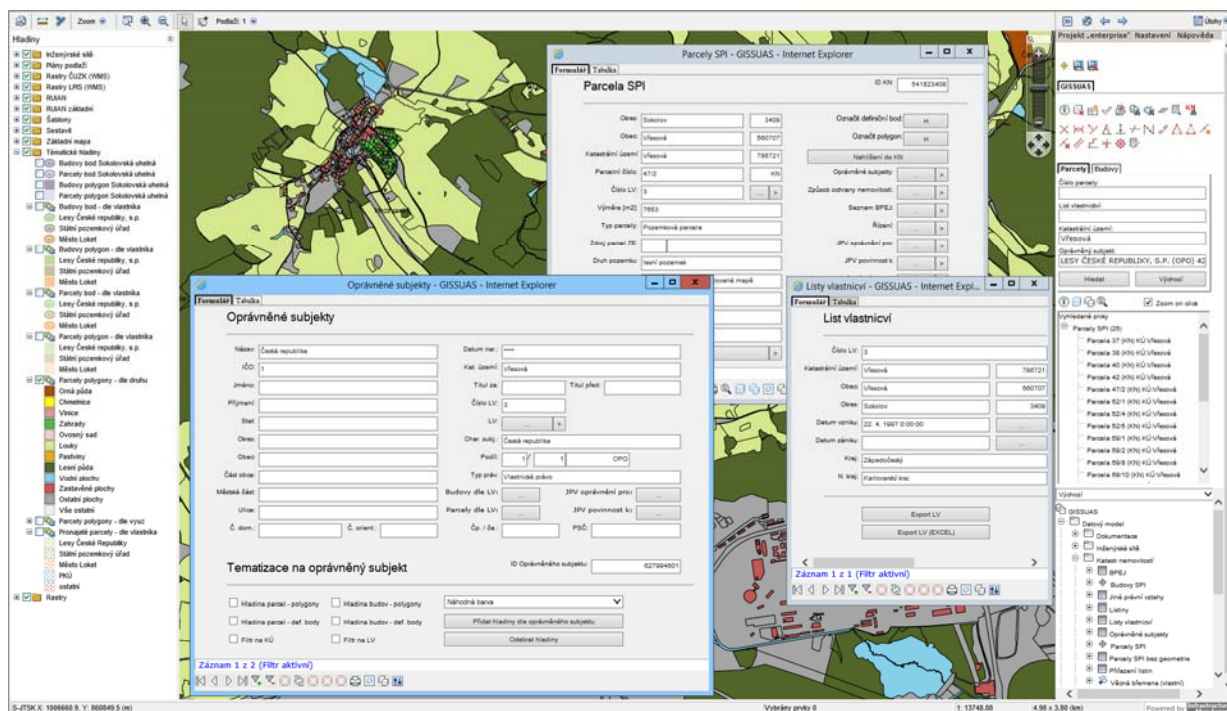
## Řešení Autodesku od CAD Studia

Společnost SUAS se rozhodla pro řešení postavené na produktu Autodesk AutoCAD Map 3D a mapovém serveru Autodesk Infrastructure Map Server. V současnosti je jeho hlavní využití v práci s katastrálními daty s integrací na vlastní evidenci majetku v systému CODA a správu pozemků

## CAD Studio a.s.

Hornopolská 3322/34, 702 00 Ostrava  
Praha, Brno, Plzeň, Č.Budějovice, Pardubice, Ostrava, Bratislava, Žilina  
tel: 841 111 124 info@cadstudio.cz  
www.cadstudio.cz www.cadforum.cz





v systému ALVA. Společnost CAD Studio dodala nástroje pro opakovaný import katastrálních dat s možností automatického porovnání změnových dat za vybrané období. Díky této analýze má SUAS dokonalý přehled o dění na vlastních a dalších zájmových parcelách. Kromě dalších reportů dokáže systém GIS vygenerovat list vlastnictví, který odpovídá autentickým výstupům z ČÚZK. Data KN jsou aktualizována čtvrtletně, a to prakticky automatickým postupem.

Kromě externích dat jsou evidována vlastní data – ať už autentická data systému GIS (budovy, plochy, sítě, ale i negrafická data jako nájmy či smlouvy), nebo data integrovaných systémů. Důležitou vlastností řešení je právě propojení těchto skupin dat, díky čemuž je možné k propojeným datům efektivně přistupovat a navíc je možné provádět analýzy a vyhodnocení, která nad jednotlivými skupinami dat jinak nejsou možná.

Systém nyní využívá 40 uživatelů. Pomocí lehkého klienta jsou uživatelé schopni vyhledávat data o majetku, editovat příslušné atributy nebo vytvářet výstupy pro tisk.

Toto vše přináší v některých oblastech značné změny produktivity, např. při srovnání s dosavadní praxí nakupování jednotlivých papírových LV s možností pouze ručních analýz či srovnání a vybarvování jednotlivě nakupovaných katastrálních map.

V další fázi by se systém měl rozšířit na dokumentaci inženýrských sítí, jejichž data je nutné zpracovat do připraveného datového modelu z existující dokumentace.

## Klíčové přínosy

Řešení GIS od dodavatele CAD Studio jednoznačně zvyšuje úroveň přístupu k informacím a nejen k mapovým podkladům. Informace jsou pomocí webového prohlížeče okamžitě dostupné a každý z uživatelů může vytvářet reporty dle vlastních potřeb. Zavedením systému GIS dochází k časové úspoře a ke zvýšení produktivity práce zaměstnanců. Přímé finanční úspory jsou evidovány u pořizování a využívání dat Katastru nemovitostí, zejména díky ověřenému řešení a vlastním nástrojům společnosti CAD Studio.

*„Díky systému GIS vyhledáváme a zpracováváme informace efektivněji a zároveň řešené problémy dokážeme vidět v širších souvislostech a návaznostech. Výčet činností, při kterých lze GIS využít, se tak postupně rozšiřuje. Oceňuji proto, že systém je dostatečně otevřený a pružný, aby se rostoucím požadavkům přizpůsoboval.“*

Tereza Koudelková, technik správy majetku

Kontakt: Sokolovská uhelná, právní nástupce  
T. Koudelková, správa majetku

[www.suas.cz](http://www.suas.cz)

Dodavatel: CAD Studio a.s. – [www.cadstudio.cz](http://www.cadstudio.cz)

Termín: 2014

Stav: GIS funkční, v provozu

CAD Studio a.s.

Hornopolská 3322/34, 702 00 Ostrava  
Praha, Brno, Plzeň, Č.Budějovice, Pardubice, Ostrava, Bratislava, Žilina  
tel: 841 111 124 info@cadstudio.cz  
[www.cadstudio.cz](http://www.cadstudio.cz) [www.cadforum.cz](http://www.cadforum.cz)