

OPTIMAL Engineering spol. s r.o.

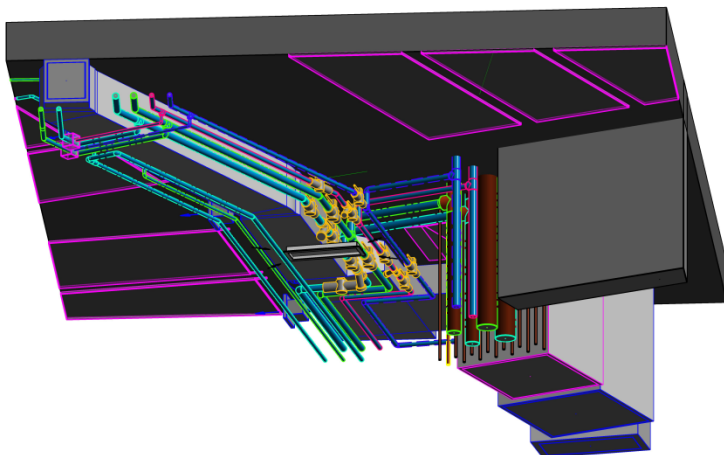
Projektanti technických zařízení budov v OPTIMAL Engineering využívají BIM nástrojů produktu Revit MEP pro rozsáhlý, dlouhodobě udržitelný projekt polského klienta.

Zákazník

Společnost OPTIMAL Engineering se – ve spolupráci s architekty a specialisty investorů – zaměřuje na tvorbu optimálních konceptů technických zařízení budov (TZB), včetně elektrických rozvodů. Kromě projekce a zajištění potřebných povolení poskytuje tým specialistů také odborné poradenství a analýzy. Samostatná divize zajišťuje instalace technických celků na klíč a související měření a regulace. Projekční a konstrukční tým, který čítá necelou třicítku zaměstnanců a má dlouholeté zkušenosti z různorodých projektů v Česku i zahraničí, se snaží trvale sledovat vývoj moderních technologií i potřeb zákazníků a aplikovat je v každodenní praxi. Aby projektanti posílili svou konkurenceschopnost, vsadili na oborově zaměřený Revit MEP.

Výzvy

Vedení společnosti při výběru 3D CAD řešení pro projekci TZB hledalo rozšířené, spolehlivé řešení s jistotou kontinuity vývoje. V projekci navíc využívají univerzální AutoCAD. Volba tedy logicky padla na Revit MEP od Autodesku, jehož produkty si získaly odborníky z OPTIMAL Engineeringu díky rozšiřitelnosti a snadnému přizpůsobení potřebám uživatelů. Produkty Revit MEP (5 licencí) i AutoCAD (8 licencí) jsou spojeny s předplatným, které umožňuje mnohem lépe plánovat náklady a je jednodušší z účetního hlediska. Dlouhodobě výhodná je také spolupráce s autorizovaným dodavatelem, společností CAD Studio. Nejen u úvodního zaškolení na nový software, ale také při vytváření dodatečných softwarových nástrojů či v rámci odborné technické podpory. Samotný přechod na Revit MEP, přinášející zcela nové postupy informačního modelu budovy (BIM), projektanti hodnotili jako podobně náročný, jako kdyby se museli vrátet ke klasické aplikaci AutoCAD.



Řešení

Přes původní domněnku, že nasazení produktu Revit MEP bude výhodné spíše u detailní dokumentace pro provedení stavby, práce s ním byla efektivní i u dokumentace pro stavební povolení. Uplatnil se tak při řešení spíše koncepčních problémů, kdy docházelo k častým, zejména dispozičním změnám, a bylo třeba rychle řešit vzniklé koordinační problémy. Hlavní oblasti využití Revitu MEP v projekci jsou:

- dimenzování potrubí a tvorba řezů,
- určování prostorových nároků instalací TZB,
- přesné a aktuální výkazy použitého materiálu.

Jedním z velkých projektů, na kterém se podílí projekční tým OPTIMAL Engineering, je administrativní budova kr.OLE.wska ve Varšavě. S devíti nadzemními a třemi podzemními podlažími a užitnou plochou 7 900 m² budova usiluje o certifikaci LEED Gold (prestižní metodika hodnocení dlouhodobě udržitelných projektů z pohledu dopadů na životní prostředí). Návrh architektů Martina Troethana a Piotra Bujnowskiho a řešení systémů technických zařízení v budově vyžadovaly velice úzkou spolupráci architektů s projektanty ostatních profesí,

CAD Studio a.s.

Sídlo společnosti: Hornopolní 3322/34, 702 00 Ostrava
Praha, Brno, Plzeň, Č.Budějovice, Pardubice, Ostrava
Tel: 841 111 124 info@cadstudio.cz
www.cadstudio.cz www.cadforum.cz

vypracování čtených návrhů řešení jednotlivých profesí a jejich optimální kombinace. Tak, aby budova byla esteticky zajímavá i při zachování nízké energetické náročnosti. Projektce všech stupňů dokumentace trvala 12 měsíců, součástí spolupráce je také instalace technického zařízení budov a konzultační činnost (celá realizace probíhá v letech 2011–2014).

Přesnější dokumentace ale také úspory

Pokud měli projektanti společnosti OPTIMAL Engineering uvést hlavní přínosy Revitu MEP, jmenovali:

- vzájemnou propojenost prvků na výkrese, kót, popisek a výkazů,
- okamžitý přehled o nárocích jednotlivých systémů,
- možnost současné práce více projektantů s jedním souborem,
- snazší koordinace více profesí na projektu.

Revit MEP se v praxi natolik osvědčil, že ve společnosti OPTIMAL Engineering již uvažují o dal-

ším rozšíření některých stávajících CAD licencí na Revit. Spolupráce na prestižním projektu v Polsku navíc představuje zajímavou referenci pro další významné zákazníky u nás i v Evropě.

Komentář: Michal Uhlíř, projektant OPTIMAL Engineering

„Díky Revitu jsme dosáhli 20% úspory času při návrhu projektu v koncepční fázi, min. 50% úspory pro zpracování výkazů a až 50 % času jsme ušetřili při pozdějších úpravách již hotové dokumentace.“

„Velkou výhodou je omezení chybovosti při kreslení řezů, koordinaci a tvorbě výkazů. Při vlastním kreslení výkresů v Revitu bylo potřeba o cca 20 % více času, ale to plně vyvážily uvedené úspory.“

Kontakt: OPTIMAL Engineering s.r.o.
www.optimalcompany.com

Dodavatel: CAD Studio a.s. – www.cadstudio.cz

Projekt: kr.OLE.wska, Varšava

Termín projektu: 2011–2014

Stav: CAD funkční v provozu



CAD Studio a.s.

Sídlo společnosti: Hornopolní 3322/34, 702 00 Ostrava

Praha, Brno, Plzeň, Č.Budějovice, Pardubice, Ostrava

Tel: 841 111 124 info@cadstudio.cz

www.cadstudio.cz www.cadforum.cz