



cadstudio

BIM & spolupráce

Martin Slanec

- Česká společnost - 25 let na trhu
- PLATINUM partner Autodesku
- Tým 85 lidí v 8 lokalitách
 - CZ: Praha – Plzeň - Brno – Ostrava – Pardubice – České Budějovice
 - SK: Bratislava - Žilina
- Oborové divize: Strojírenství – Stavebnictví – GIS/FM
- Zaměření: moderní CAD/CAM/CAFM/BIM technologie a vývoj



➤ Efektivní řešení na (open) BIM koordinaci

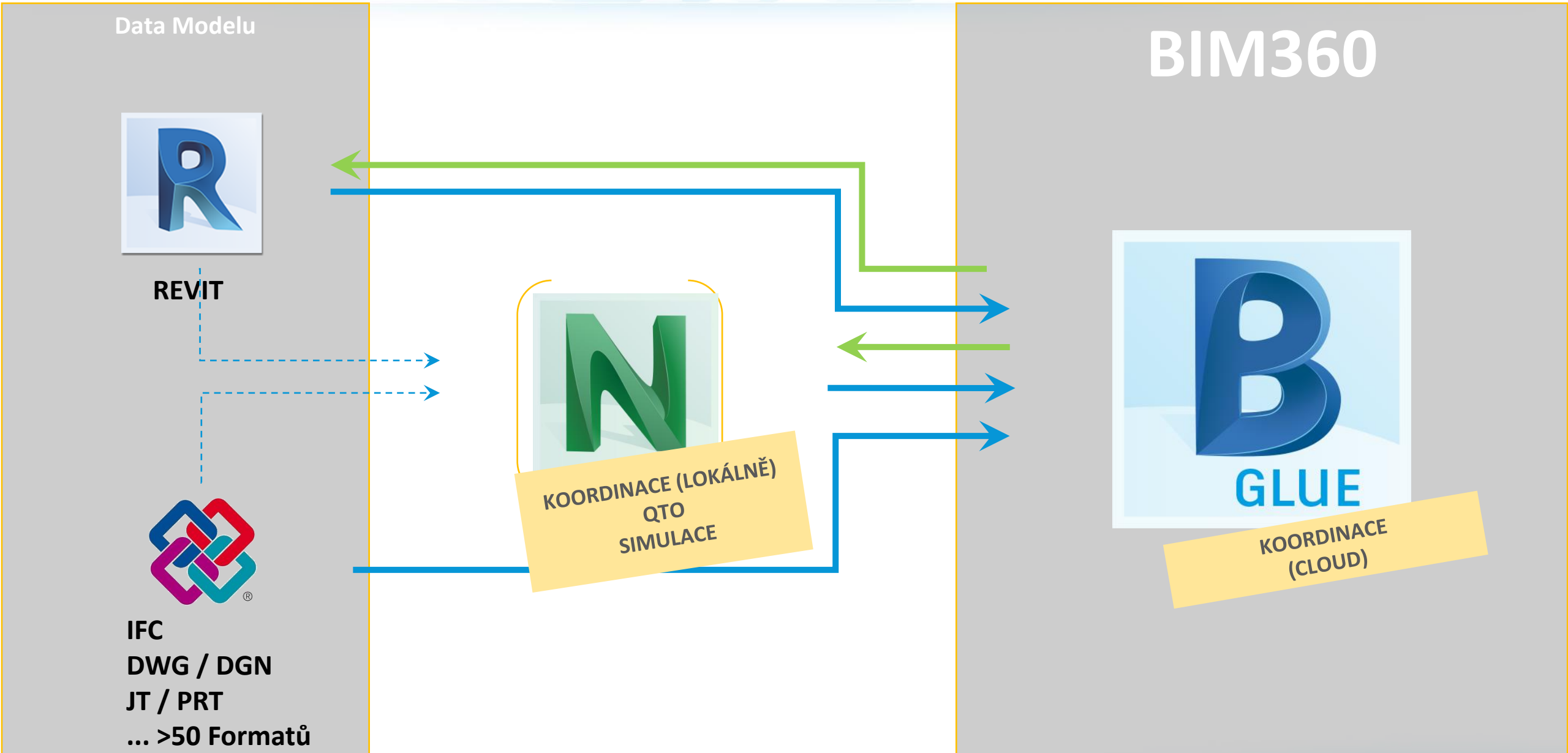


➤ Představení portálu BIMfo.cz

➤ aneb najděte si svého BIM partnera

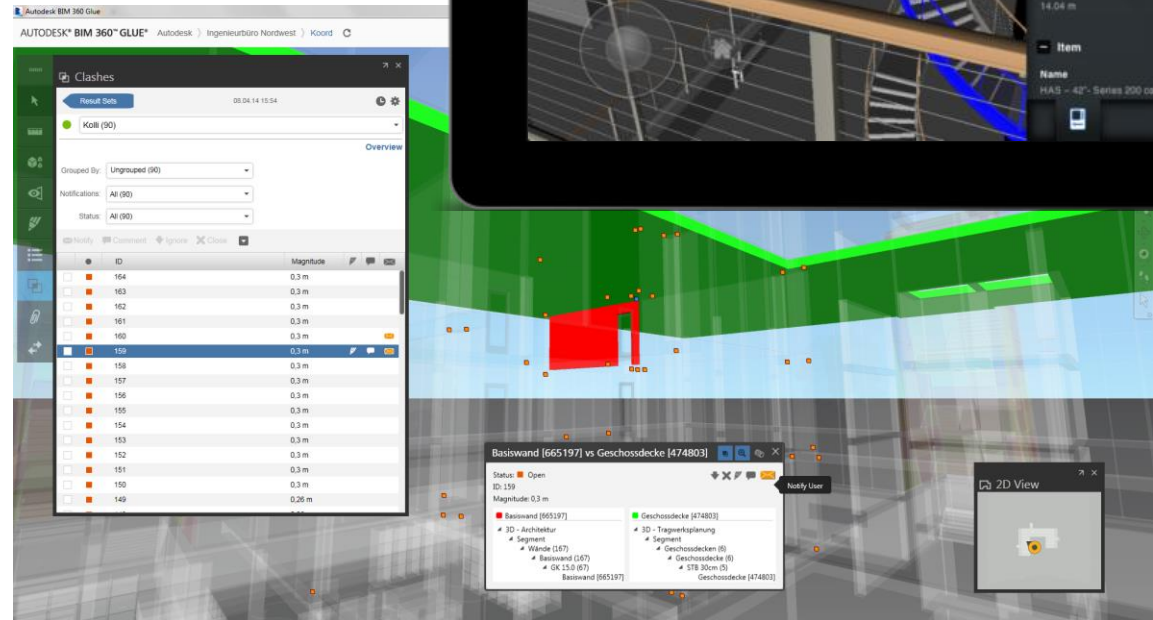
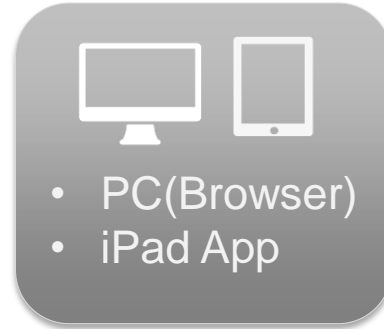


Možnosti (open) BIM koordinace

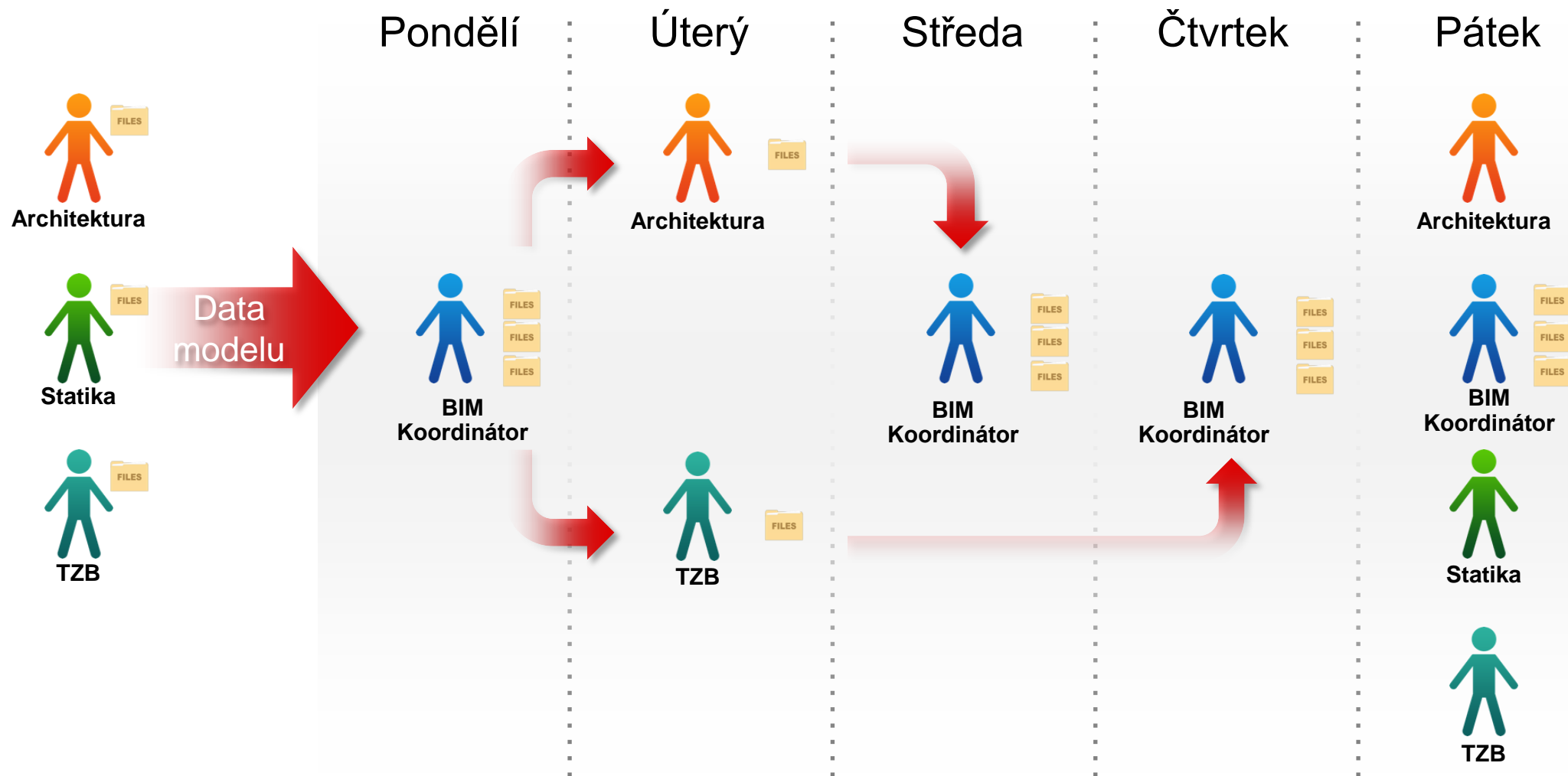


BIM 360 Glue - efektivní řešení pro koordinaci stavby

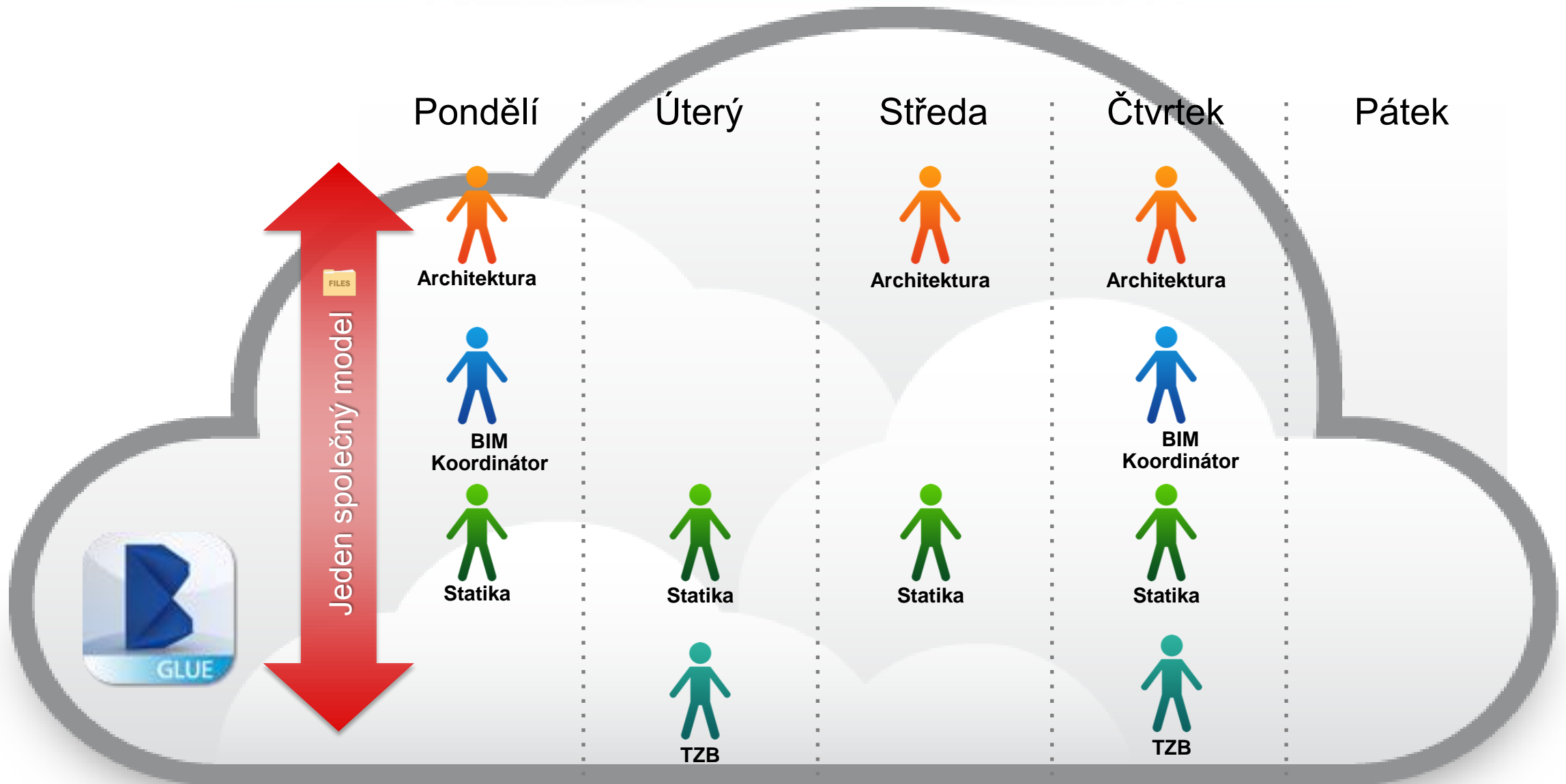
- Slučování a prohlížení modelů v různých formátech
- Týmová spolupráce
- Mobilní přístup v off-line režimu
- Měření
- Kontrola kolizí
- Komentáře



Typická koordinace bez BIM 360 GLUE

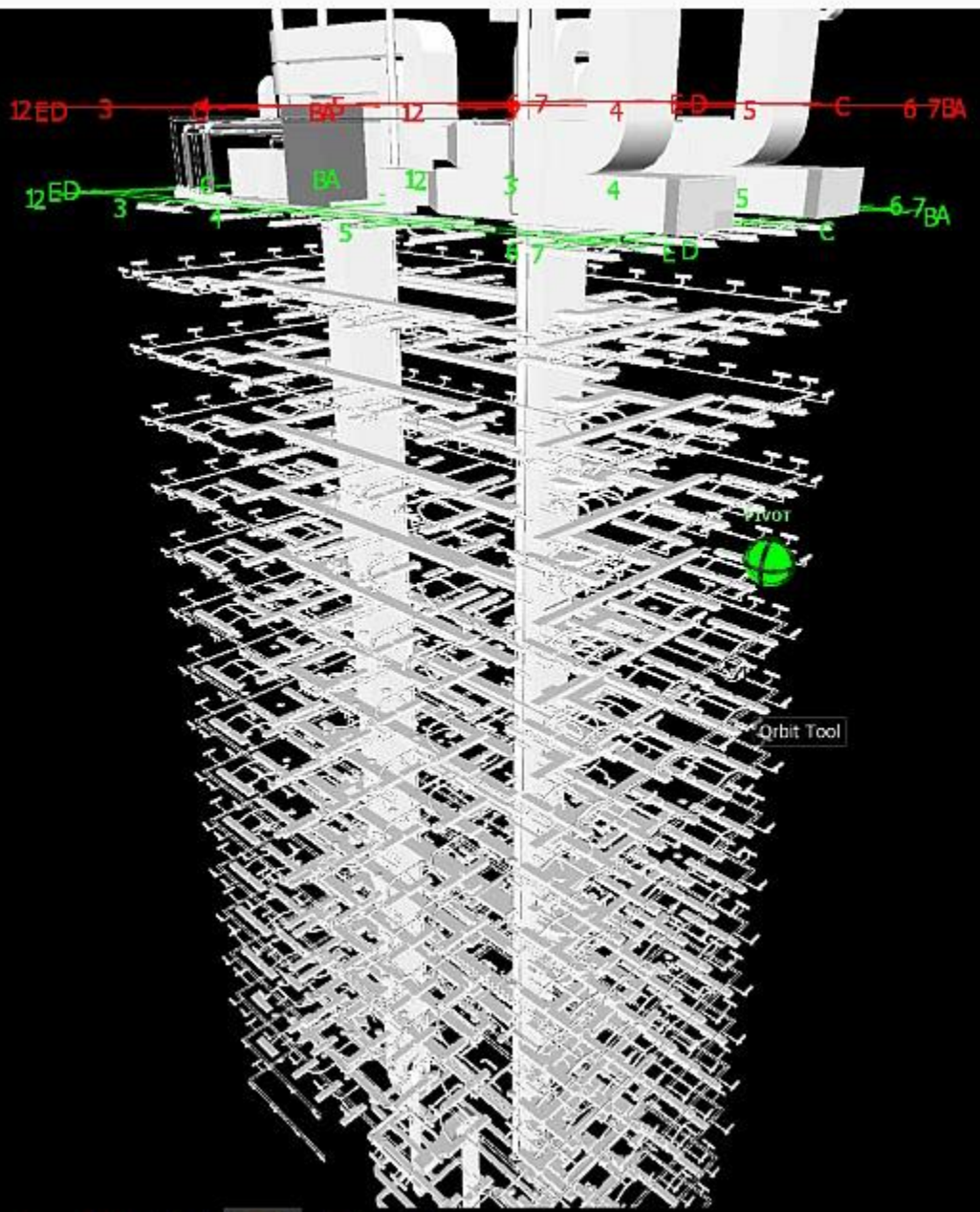


Koordinace s BIM 360 GLUE



Models

- Koordinace
- ▶ VYT_cely.nwc
- ▶ Architektura.nwc
- ▶ Vzduchotechnika.nwc
- ▶ Konstrukce.nwc



E(-25470)-7(20772) : 17NP (382410)

➤ BIM 360 Glue

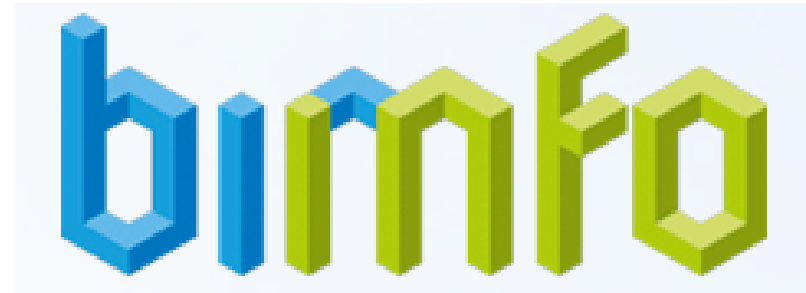
➤ Koordinace BIM projektu

- Na jednom centrálním modelu
- Kdykoliv a odkudkoli
- Vždy na aktuální verzi



- Časté otázky našich obchodních partnerů
 - Co je to BIM a k čemu mi bude?
 - Nevíš o někom, kdo dělá v BIM?
 - Dělán v BIM a chci si vyměnit s někým zkušenosti

CADSTUDIO



➤ Co najdu na www.bimfo.cz

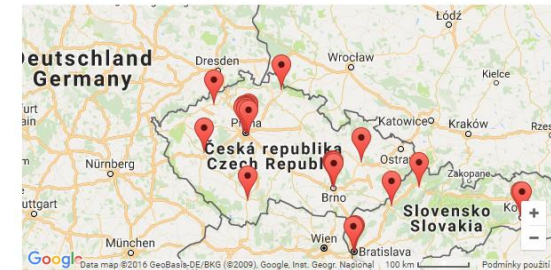
- Co je to BIM a co mi přinese
- Aktuality ze světa BIM
- Realizované BIM projekty v ČR a SR
- Katalog BIM ready firem



Vyberte si partnera podle vašich potřeb

Typ společnosti

- | | |
|---|--|
| <input checked="" type="checkbox"/> Architekti | <input checked="" type="checkbox"/> Stavební realizace |
| <input checked="" type="checkbox"/> Projektanti | <input checked="" type="checkbox"/> Výrobci |
| <input checked="" type="checkbox"/> Profese ZTI | <input checked="" type="checkbox"/> Development |
| <input checked="" type="checkbox"/> Profese TZB | <input checked="" type="checkbox"/> Provozovatelé |
| <input checked="" type="checkbox"/> Statici | <input checked="" type="checkbox"/> Partneři |



Popis projektu

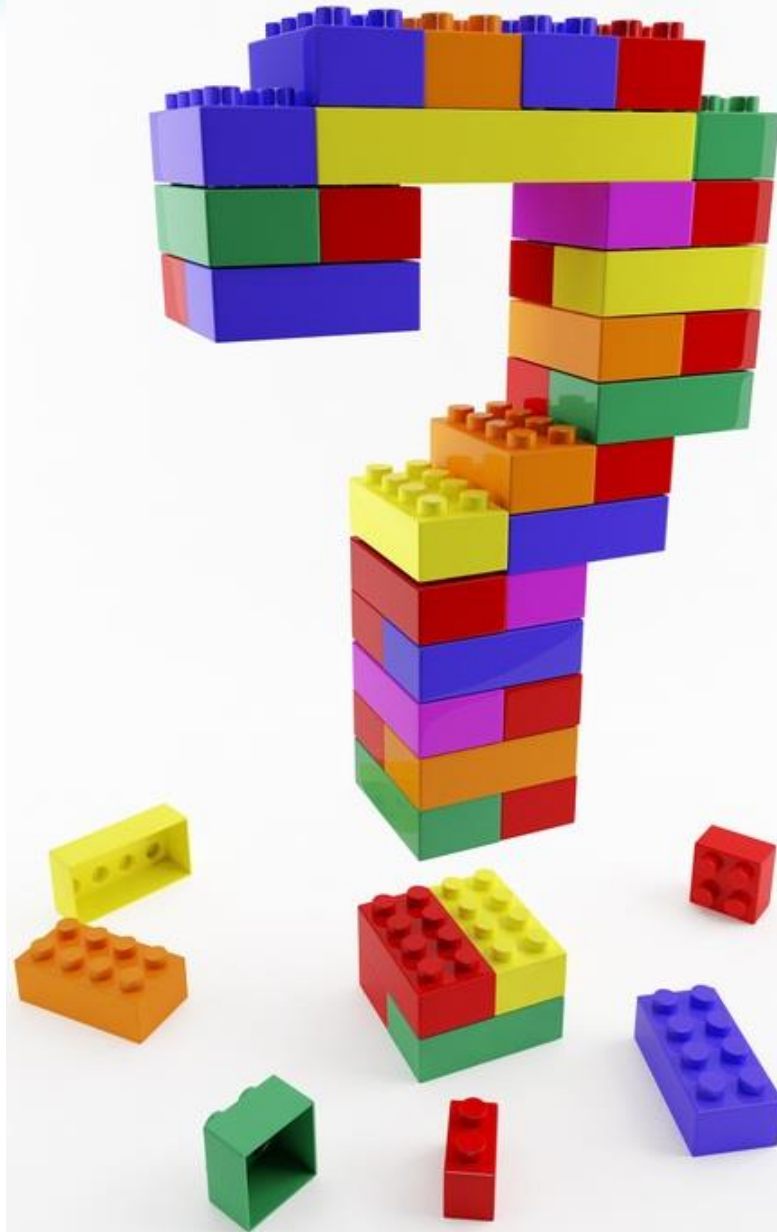
Interiéry nových kanceláří společnosti Skanska v objektu Corso Court IIb v Karlíně byly realizovány podle projektu atelieru CASUA a pod naším autorským dohledem.
 Náš atelier byl vybrán na základě vyzvané soutěže firmy SKANSKA. V rámci strategie "jedna Skanska" se jednotlivé skupiny společnosti Skanska fungující na českém trhu (Skanska Property, Skanska Realty, Skanska a.s.) nastěhovaly do společné kancelářské budovy. Navrhli jsme interiérové řešení, které vyhoví stylu práce jednotlivých součástí společnosti a je zajištěné na nejmodernějších principech fungování kancelářských prostor.

Základní informace

- Investor: Corso Court a.s. (SKANSKA Property CZ)
- Architekt: RBTA, CASUA
- Projektant: sdružení CASUA a EBM
- Zhotovitel stavby: SKANSKA
- Pronajímátní plocha: 15 342 m²
- Podlažní plocha: 30 000 m²
- Počet podzemních podlaží: 3



martin.slanec@cadstudio.cz





CAD Studio a.s.

tel. +420 841 111 124

info@cadstudio.cz

www.cadstudio.cz – www.cadforum.cz