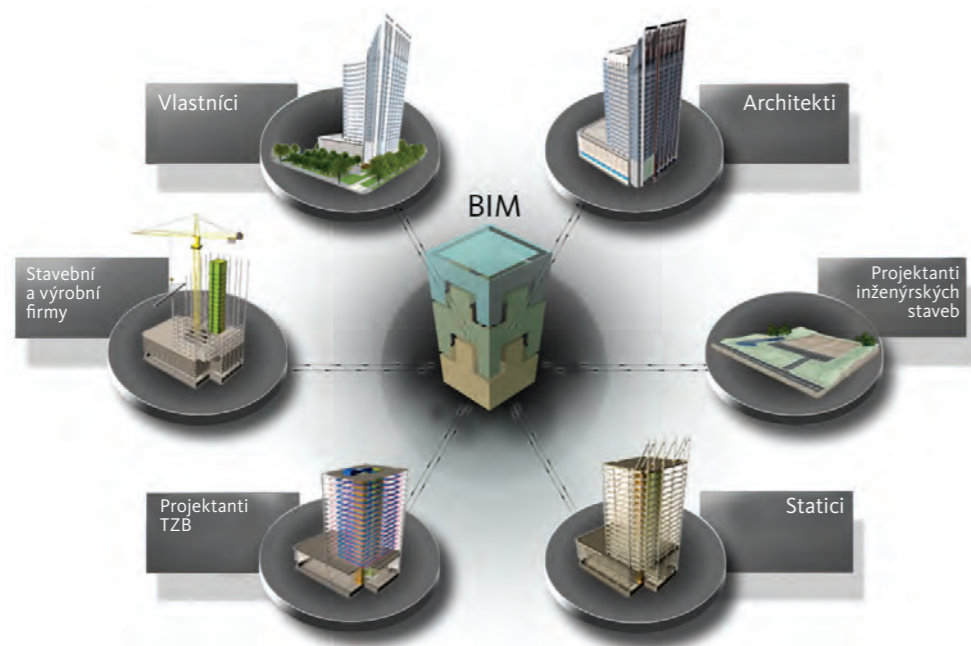


BIM – Jednoduše dokonalejší způsob práce

Dodávejte projekty rychleji a ekonomičtěji a získejte možnost prozkoumat potenciál budovy s ohledem na životní prostředí.



Vytvořeno pro potřeby BIM

Autodesk Revit Architecture je aplikace vytvořená pro potřeby tvorby informačního modelu budovy. BIM představuje integrovaný proces založený na věrohodných datech doprovázející celý návrh od výkresové dokumentace až po výrobu. Architektonické a projekční kanceláře mohou díky používání BIMu vytvářet inovativní návrhy, prezentovat fotorealistické vizualizace svých nápadů a simulovat skutečné chování budovy pro pochopení nákladů spojených s jejím provozem či pro zjištění dopadu stavby na životní prostředí.

Výhody používání BIMu

BIM pomáhá projekčním a stavebním firmám zůstat konkurenceschopnými v náročném podnikatelském prostředí. Firmy mohou díky BIMu lépe předvídat chování budovy ještě před zahájením výstavby. BIM umožňuje společně vytvářet projekty budov šetrnějších k životnímu prostředí, přesnější výkresovou dokumentaci s minimem nedostatků. Výsledkem je větší zisk a více spokojených zákazníků. BIM navíc optimalizuje týmovou spolupráci a umožňuje architektům a projektantům spolehlivě předávat data svým spolupracovníkům, kterými mohou být např. TZB inženýři a statiči.

Produkt Autodesk Revit Architecture jsme nasadili pro zpracování projektové dokumentace pro provedení stavby „Bytové domy Nová Ruda – I. Etapa“. V průběhu tvorby parametrického modelu budovy a navazující projektové dokumentace jsme ocenili především okamžitý přehled o aktuálním stavu konstrukce budovy včetně možnosti detailního řešení prostorového uspořádání kritických míst, aktuální přehled o množství a poměru užitných a doplňkových ploch v rámci budovy a jednoduchou a přehlednou správu databáze celého projektu včetně rozdělení projektu do pracovních skupin a jejich vzájemného propojení. Přínosem je rovněž rychlá, přehledná a jednoduchá forma prezentace virtuálního modelu v rovinném i prostorovém zobrazení a navazující grafické výstupy.

Ing. Pavel Příhoda
STORING spol. s r.o.

Novinky verze 2012:

- Nástroje pro modelování postupu výstavby
- Nástroje pro práci s mračny bodů
- Nástroje pro energetickou analýzu
- Revit Server
- Rozšíření spolupráce v týmech
- Vylepšení výkonu
- Rozšíření možností propojení modelů
- Podpora Citrix®
- Knihovny vzhledu materiálů
- Spolehlivost DWG
- Rozšířená nastavení parametrů vizualizací
- Podpora 3D myši
- Rozšíření nástrojů kót
- Rozšíření Revit Families

Více informací a nákup

Náš software prodávají po celém světě specialisté, kteří jsou odborníky na tyto produkty, důkladně rozumějí vašemu odvětví a jsou schopni poskytovat služby přesahující pouhý nákup softwaru. Aplikaci Autodesk Revit Architecture 2012 můžete zakoupit od autorizovaných prodejců společnosti Autodesk. Kontakt na nejbližšího prodejce najdete na internetové stránce www.autodesk.cz/reseller.

Výuka a vzdělávání Autodesk

Autodesk nabízí několik možností vzdělávání, které budou vyhovovat vašim potřebám. Od výuky vedené lektorem až po on-line školicí materiály. Více informací najdete na www.autodesk.cz/vzdelavani.

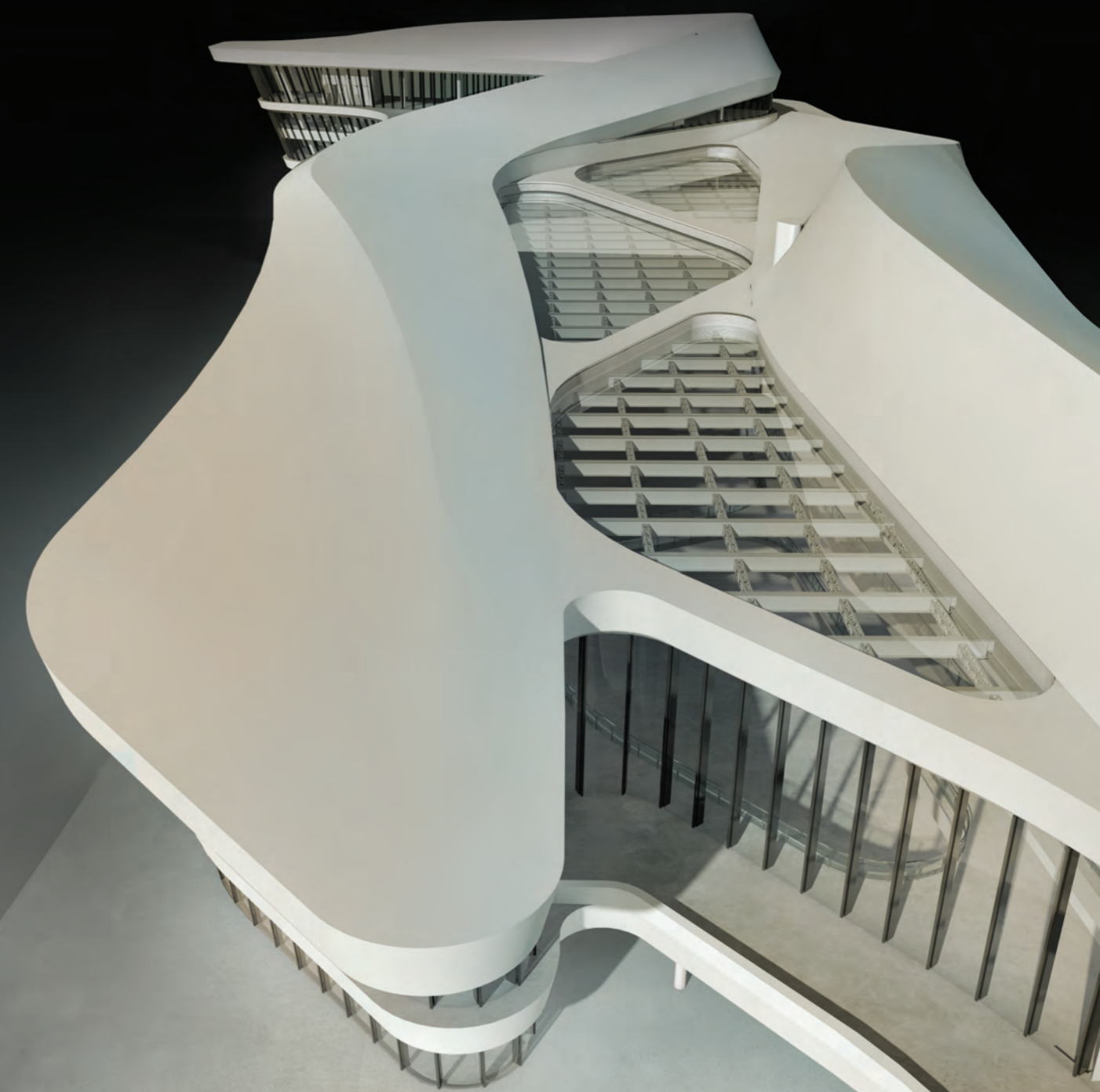
Program Autodesk Subscription

Program Autodesk® Subscription je nejsnazším a finančně nejvýhodnějším způsobem, jak si zajistit přístup k nejnovějším verzím návrhových nástrojů, které používáte. Více informací se dozvíte na stránkách www.autodesk.cz/subscription.

Obrázek na obálce je vlastnictvím společnosti Cannon Design
Autodesk, AutoCAD, ATC, Autodesk Inventor, Civil 3D, Ecotect, Green Building Studio, Inventor, Maya, Revit a 3ds Max jsou registrované ochranné známky nebo ochranné známky společnosti Autodesk, Inc., v USA a/nebo v dalších zemích. Všechny ostatní obchodní značky, názvy výrobků nebo ochranné známky patří jejich příslušným držitelům. Společnost Autodesk si vyhrazuje právo kdykoli upravit nabídku produktů a specifikace bez předchozího upozornění a není odpovědná za typografické nebo grafické chyby, které se mohou v tomto dokumentu objevit.
© 2011 AUTODESK, INC. VŠECHNA PRÁVA VYHRAŽENA.

Autodesk®
Revit® Architecture

Navrhování bez kompromisů



Autodesk®

Autodesk®

Kompletní návrh

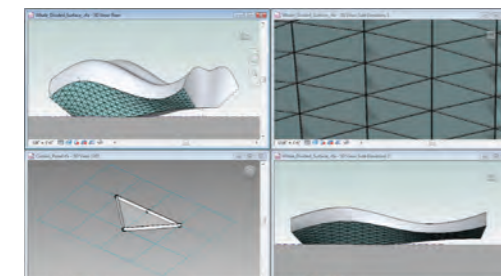
Navrhování v intuitivním prostředí od konceptu po výrobní dokumentaci.

„Poprvé jsme použili 3D model v takovém měřítku. Zpočátku jsme si zvykali na nový systém, ale později se naplno ukázaly výhody zvoleného řešení, efektivita práce a rychlost zpracování dalších detailů.“

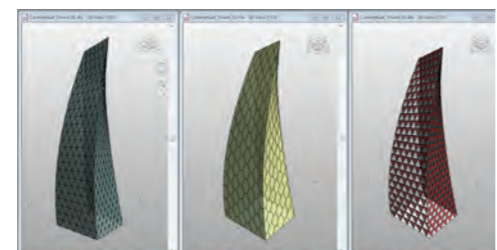
Josef Vostracký
hlavní inženýr projektu
Ateliér EIS

Autodesk Revit Architecture je aplikace speciálně vyvinutá pro potřeby informačního modelování budov (BIM). Tato aplikace napomáhá zachytit vaše inovativní návrhové koncepty a proměnit je v konečnou projektovou dokumentaci. Pokročilé informační modelování budov umožňuje snazší rozhodování při řešení otázek udržitelné výstavby, sledování kolizí a plánování výstavby. Při práci na modelu a projektové dokumentaci můžete zároveň plně spolupracovat s profesními inženýry, dodavateli stavby či investory. Veškeré změny, které během práce na projektu budete provádět, se automaticky promítnou do všech součástí dokumentace a díky tomu vám umožní odevzdat plně koordinovaný a bezchybný projekt.

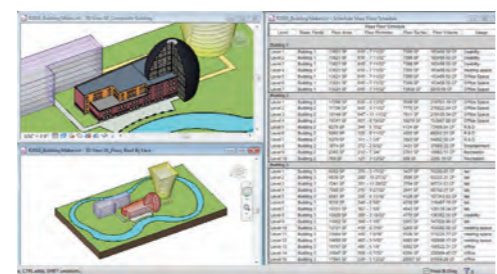
Kompletní projekt v jediném prostředí
Nástroje Autodesk Revit Architecture, určené pro tvorbu koncepčních studií, poskytují možnost volného vytváření tvarů s využitím parametrizace, čímž umožňují analyzovat návrh již v raném stádiu. Jednoduše skicujete, vytvářejte tělesa a intuitivně upravujete jejich tvary. Pomocí nástroje pro převod komplexních tvarů na reálné elementy můžete jednoduše připravit vaše modely pro výrobu. V Revit Architecture lze povrch koncepční hmoty automaticky pokrýt sítí inteligentních fasádních prvků, které vám nabízí plnou kontrolu nad výsledkem, přesnost a flexibilitu. Zpracujte svůj projekt od koncepce až po výrobní dokumentaci v jednotném a intuitivním prostředí.



Včasná a pevná rozhodnutí
Aplikace Autodesk Revit Architecture umožňuje analyzovat jednotlivé koncepty v jejich raných stádiích, a nabízí tak vašemu týmu možnost učinit správné rozhodnutí včas. Tyto nástroje můžete použít pro snadné stanovení ploch podlaží, objemu a povrchů budovy a také pro provedení analýzy zastínění a energetické analýzy. Navíc vám tyto nástroje nabízí možnost okamžitě získat hrubý rozpočet založený na výkazech hmot.



Funkční formy
Building maker je nástroj, který umožňuje transformovat koncepční hmoty do reálných stavebních prvků. Stěny, podlahy, střechy a obvodové pláště lze jednoduchým způsobem přiřadit k plochám koncepčního modelu a získat tak dokonalý podklad pro tvorbu stavební dokumentace. Pomocí nástroje Building maker velice rychle získáte požadované informace o hrubých plochách podlaží. Pro tvorbu modelu nemusíte nutně použít modelář Revitu Architecture, ale můžete použít data vytvořená v aplikaci AutoCAD® nebo Autodesk® Maya®, stejně jako data z AutoDesSys form-Z®, McNeel Rhinoceros®, Google™ SketchUp® nebo jiných aplikací, které umožňují exportovat data ve formátu ACIS® nebo NURBS.

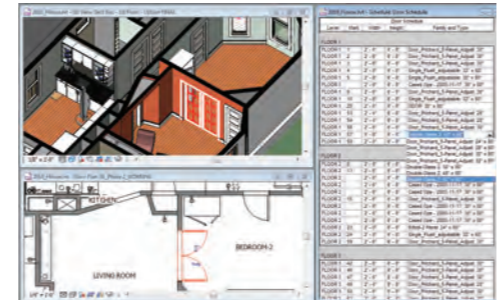


Přesné a zkoordinované návrhové informace

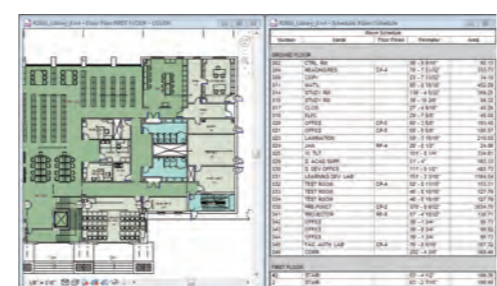
Autodesk Revit Architecture je navržený pro architekty a projektanty. Pracuje bez omezení v jednotném a intuitivním prostředí.

Autodesk Revit Architecture vytváří tabulky, výkresy a 2D či 3D pohledy na základě jediné databáze projektu, což nabízí unikátní možnost pracovat s automaticky udržovanými a aktuálními daty po celou dobu práce na projektu.

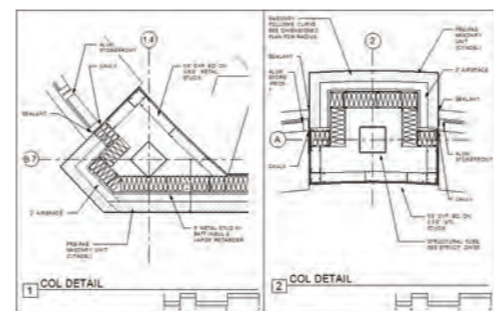
Oboustranná asociativita
Proveďte jakoukoliv úpravu v libovolné části projektu a změna se automaticky projeví ve všech přílohách dokumentace. Všechna data v Autodesk Revit Architecture jsou uložena v jediné databázi. Proto se jakákoliv revize či změna automaticky projeví v celém modelu a tím se minimalizuje možnost opomenutí či vzniku chyb.



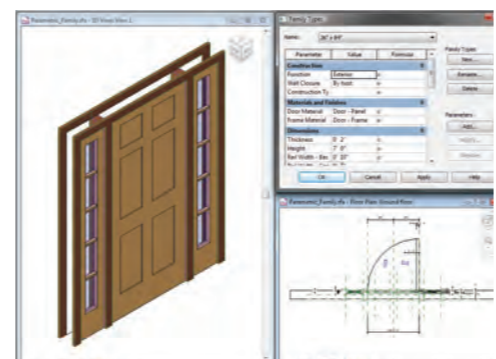
Tabulky
V Autodesk Revit Architecture je tabulka jiným typem pohledu na komplexní model. Uživatelsky provedená změna v tabulce je automaticky přenesena do modelu, a tedy i do příslušných pohledů a řezů. Funkcionalita tabulek zahrnuje výběr konkrétních stavebních prvků a možnost dělení tabulek v závislosti na nastavení filtrů a vzorců.



Detaily
Autodesk Revit Architecture nabízí propracovaný nástroj pro tvorbu detailů, které jsou vázány na geometrii modelu. Pomocí prvků obsažených v knihovně detailů je možné velmi snadno a rychle vytvořit detail. Jednotlivé části detailu lze jednoduše modifikovat a přizpůsobit vašim potřebám.



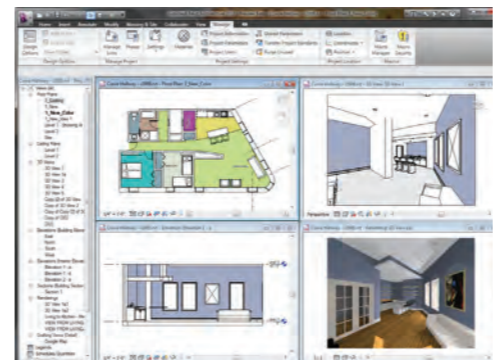
Parametrické komponenty
Parametrické komponenty, tzv. Autodesk Revit Families, jsou základními stavebními prvky modelu v Autodesk Revit, který nabízí otevřený grafický systém pro zpracování těchto komponent a umožňuje vytváření prvků s vysoce propracovanými detaily. Použijte tyto prvky k tvorbě sestav vybavení interiéru jako např. kancelářského nábytku stejně jako pro vytváření uživatelských prvků stěn a sloupů. Pro tvorbu těchto prvků navíc není třeba znát žádný programovací jazyk. Tedy směle do toho...



Výkaz materiálů
Díky výkazu materiálů máte možnost automaticky získat detailní informace o rozměrech jednotlivých materiálů v projektu. To vám umožní poměrně rychle získat podklady pro analýzu životního cyklu budovy nebo hrubý rozpočet. S každou změnou projektu je automaticky provedena i změna výkazu materiálu, a tak si můžete být vždy jisti, že informace v tabulkách odpovídají aktuálnímu stavu modelu.

Sledování kolizí
Sledování kolizí vám pomůže prověřit vzájemné prostorové vztahy mezi prvky projektu a odhalit jejich případné kolize.

Úkolově orientované uživatelské rozhraní
Uživatelské rozhraní Autodesk Revit Architecture nabízí velké pracovní okno a pás s ikonami, který se automaticky přizpůsobuje vašim aktuálním potřebám. Nástroje jsou organizovány do jednotlivých panelů a záložek reprezentujících jednotlivé procesy tvorby dokumentace, jako je popisování a kótování nebo spolupráce v rámci týmu, atd.



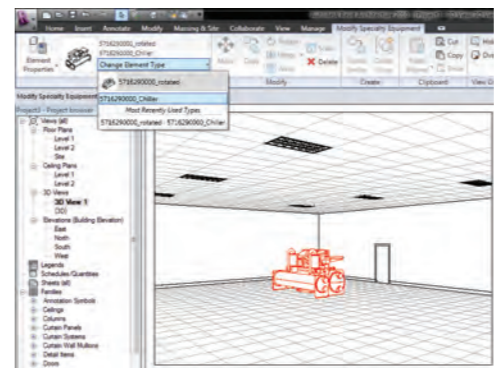
Úspěch díky BIM

Řízení individuálních a týmových procesů je jednodušší. Vytvářejte ucelenou dokumentaci a návrhy v nejvyšší kvalitě. Dosáhněte maximální spokojenosti svých zákazníků a díky dokonalé prezentaci získáte nové zakázky.

Vizualizace
Vytvářejte a zachycujte své nápady ve fotorealistickém zobrazení a prezentujte vaše myšlenky tak, jako by byly realizované. Vysoce kvalitní a navíc rychlý výstup je výsledkem integrovaného software mental ray®, který je díky předem definovaným nastavením snadno využitelný.



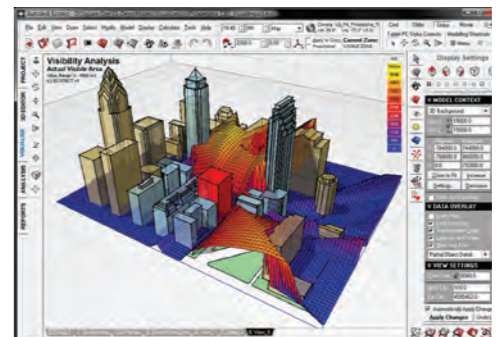
Týmová spolupráce
Nástroje pro sdílení projektu vám pomohou zdokonalit týmovou spolupráci. Na modelech s připojenými referenčními soubory je nyní možné snadno spolupracovat díky filtrům zobrazení, možnosti vkládání popisků a ovládní viditelnosti pracovních sad v referenčních souborech.



Revit Server
Aplikace Revit Server pomáhá projekčním týmům, které nesídlí v jedné budově, jednoduše pracovat na společných modelech díky propojení pomocí sítě WAN (wide-area network). Revit Server automaticky aktualizuje všechny sdílené soubory na vzdáleném serveru, který je přístupný ze serverů lokálních, a tím je zajištěna ochrana dat i v případě ztráty připojení.

Výkon
I s velkými projekty lze nyní pracovat hladce. Doplněné tzv. vícevláknové procesy urychlují otevírání projektů a zkracují čas nezbytný pro načtení dat. Nativní 64bitové prostředí zvyšuje výkon a stabilitu při provádění úloh, které jsou velmi náročné na operační paměť, jako jsou renderování, tisk výkresů, upgrade modelů a také importování a exportování souborů.

Podpora udržitelného návrhu
Autodesk Revit Architecture podporuje udržitelný návrh již v raných stádiích projektu. Umožňuje exportovat materiály a objemy místností do formátu gbXML (Green Building Extensible Markup Language). Analýzu energetické náročnosti pak můžete provést ve webově orientované aplikaci Autodesk® Green Building Studio® nebo zkoumat efektivitu budovy pomocí Autodesk® Ecotect® Analysis. Autodesk® 3ds Max® Design vám dále pomůže při analýze osvětlení a oslnění podle standardů LEED® 8.1.



Autodesk Revit Uživatelská reference

Casua spol. s r.o.

Ověřit, jak bude fungovat moderní bytový soubor v kontextu staré pražské zástavby, je důležité nejen pro jednání se stavebním úřadem a památkáři, ale především pro celkový architektonický koncept. Autoři architektonického návrhu, architekti Oleg Haman, Petr Jambor i Petr Neuman, se shodují v tom, že jim software Autodesk Revit Architecture nejen usnadnil práci, ale ušetřil i čas potřebný pro přípravu. „U tak náročných projektů, jako je Rezidence Korunní na pražských Vinohradech, je každá časová úspora znát. Na Revitu oceňují především jeho intuitivnost a práci s 3D prostorem,“ vyjmenovává architekt Petr Jambor hlavní výhody. Revit je podle mne jedním z nich,“ dodává spolujednatel studia Oleg Haman.

Ateliér Casua patří k velkým architektonickým kancelářím. V současné době zde pracuje 10 architektů, 15 stavebních inženýrů a 5 techniků. Filozofie ateliéru je založena na úzké spolupráci profesí architekta a inženýra, což klientům přináší komplexní službu od architektonického návrhu až po realizaci stavby. Portfolio ateliéru je velmi rozmanité. Co do objemu uskutečněných staveb mají prioritou velké obytné soubory. V portfoliu studia jsou administrativní stavby, rekonstrukce, ale také výrobní a dopravní projekty, hotely a projekty návrhů veřejných prostor.

CAD Studio a.s.

CAD/GIS/PLM řešení



Autodesk Platinum Partner
Autodesk Training Center
Autodesk Consulting Specialized
Autodesk Developer Network Member

Autodesk®
Platinum Partner
Consulting Specialized
Authorized Training Center

HP Preferred Partner

Kde nás najdete:

Praha 4 149 00 Líbalova 1/2348	Brno 616 00 Sochorova 23	Ostrava 702 00 Nemocniční 12	České Budějovice 370 01 Tylova 17	Pardubice 530 02 Náb. Závodu míru 2738	Plzeň 301 00 Teslova 3
tel. +420 841 111 124 e-mail: info@cadstudio.cz					

www.CADstudio.cz
www.CADstudio.sk

www.CADforum.cz
www.CADforum.sk

shop.CADstudio.cz
helpdesk.CADstudio.cz

www.hpdesignjet.cz
www.iProject.cz

blog.CADstudio.cz
www.Civil3d.cz
www.NaZdi.cz



facebook.com/CADstudio



twitter.com/CADstudioCZ



youtube.com/CADstudioCZ



cadstudio.cz/+