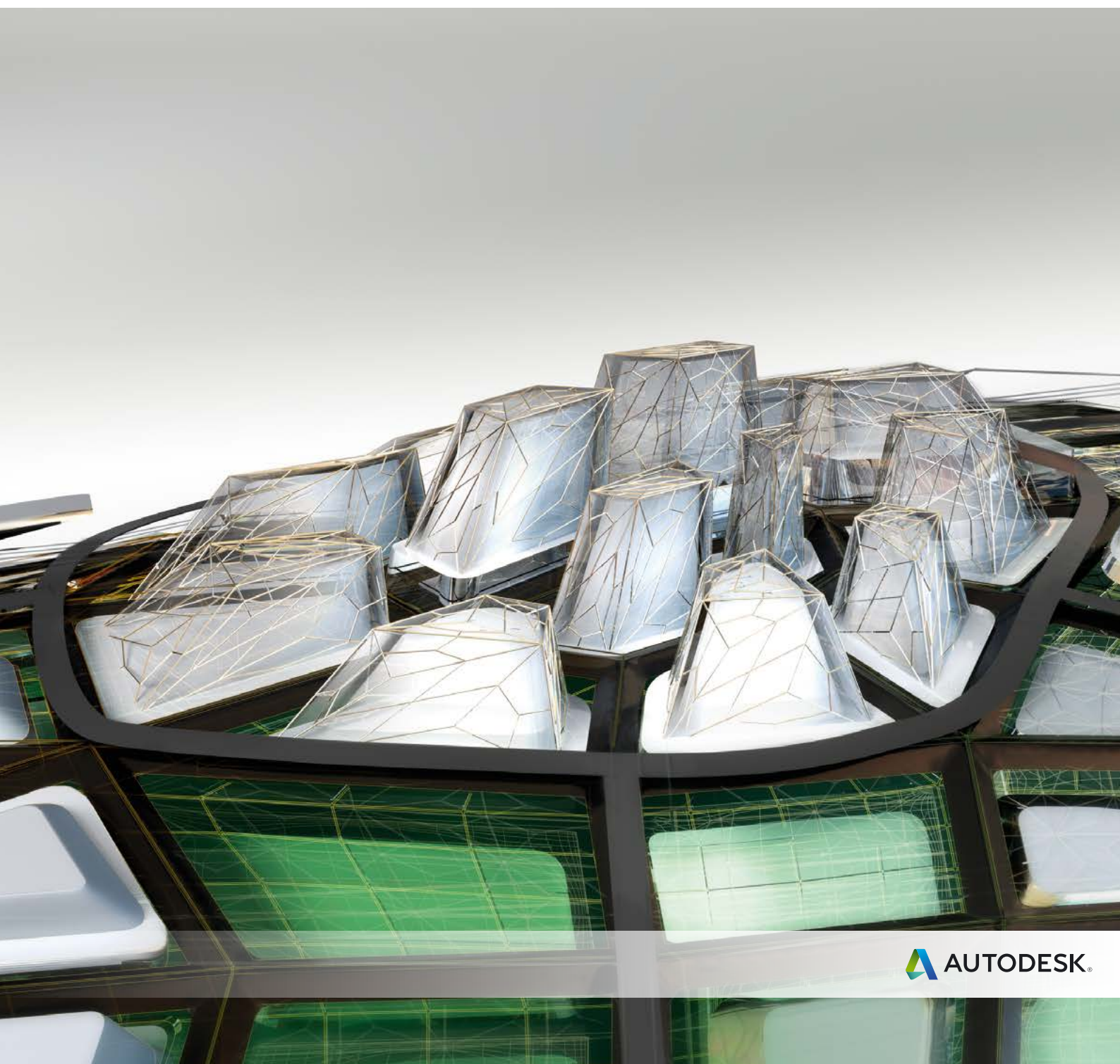
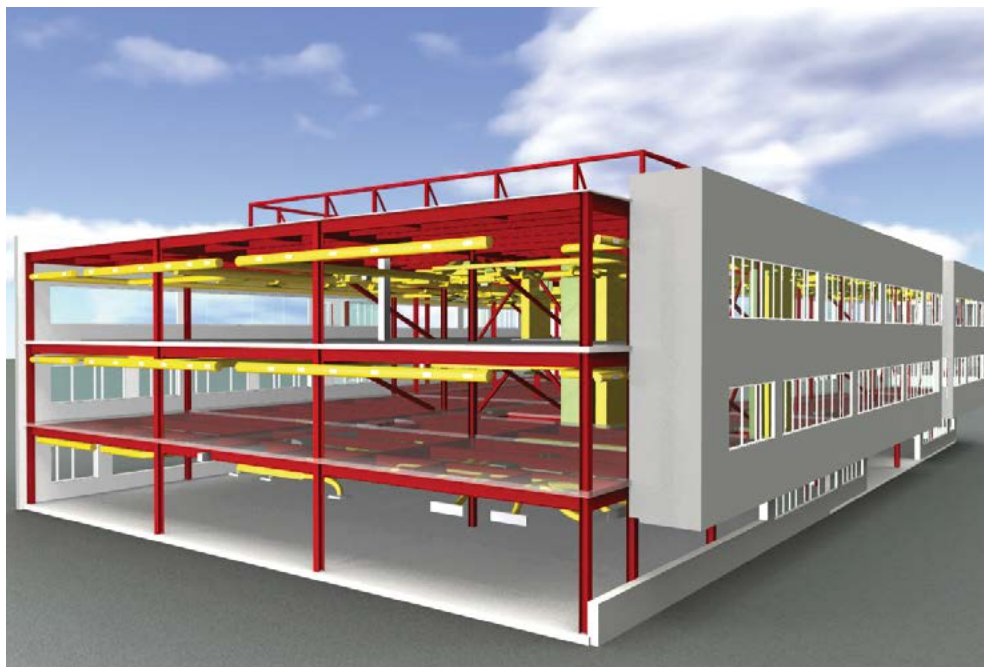


Absolutní kontrola nad projektem



Mějte své projekty pod kontrolou.

Vytvořte souhrn všech projektových dat, zkoumejte výsledné modely a snadno komunikujte návrh i proces výstavby a získejte novou schopnost předvídat.



Rodina produktů Autodesk® Navisworks® napomáhá týmům architektů, projektantů a zhotovitelů plně ovládat výstupy a celkovou kvalitu projektu. Řešení Navisworks umožňuje sloučení samostatných podrobných modelů různých profesí a následnou kontrolu všemi zúčastněnými subjekty. Jedná se o další článek informačního modelování budov (BIM), který nabízí všechny výhody tohoto integrovaného procesu. Jednou z hlavních výhod, které BIM přináší, je možnost zkoumat nejrůznější fyzikální a funkční parametry budoucí stavby v digitálním modelu a navrhovat stavby, které budou splňovat i ty nejnáročnější požadavky investorů.

S využitím produktů Autodesk Navisworks mohou uživatelé kombinovat návrhová data vytvořená v různých aplikacích jako Autodesk AutoCAD® nebo v aplikacích Autodesk® Revit®. Taková data mohou kromě údajů o geometrii

objektů zahrnovat rovněž další informace. Využitá data mohou být uložena v různých souborových formátech a lze je zpracovat bez ohledu na velikost souborů. Výsledkem je souhrnný přehled, který nabízí všem účastníkům projektu přístup k důležitým informacím a umožňuje tak nalézt nejvhodnější řešení, které je zárukou správné projektové dokumentace a především optimalizovaného výsledného návrhu.

Autodesk Navisworks je dostupný ve třech variantách, které se liší sadou dostupných nástrojů a nabízejí tak uživatelům volbu optimálního řešení s ohledem na konkrétní požadavky. Autodesk Navisworks představuje nástroj, který podporuje týmovou spolupráci, usnadňuje koordinaci a přispívá k bezproblémové komunikaci zúčastněných subjektů od projektantů po zhotovitele stavby.

Autodesk Navisworks Manage

Autodesk® Navisworks® Manage představuje software pro komplexní revize projektů určený k provádění analýz, simulací a pro koordinaci veškerých projektových dat. Informace ze všech oborů a profesí mohou být sloučeny do jednoho modelu pro následné zkoumání vzájemných prostorových vazeb a odhalení případných kolizí. Navisworks Manage tak umožňuje projektantům i zhotovitelům staveb vyhnout se případným chybám v projektu a tedy i problémům, které by jinak mohly být odhaleny teprve při realizaci stavby.

Autodesk Navisworks Simulate

Autodesk® Navisworks® Simulate poskytuje nástroje pro prohlížení, analýzy, simulace a koordinaci projektových dat. Zabudované nástroje pro komplexní 4D simulace, animace a tvorbu fotorealistických vizualizací umožňují výstižně prezentovat záměr projektu a simulovat postup výstavby s dokonalým přehledem a schopností předvídat. Procházení projektu a jeho ovládání v reálném čase společně s nástroji pro revize podporuje spolupráci mezi členy projekčních týmů.

Autodesk Navisworks Freedom

Autodesk® Navisworks® Freedom představuje volně dostupný prohlížeč souborů NWD a 3D DWF™. Navisworks Freedom nabízí všem zúčastněným subjektům pohled na projekt zahrnující veškeré potřebné informace. Tím napomáhá rozvinout komunikaci a vzájemnou spolupráci.

	Autodesk Navisworks Manage	Autodesk Navisworks Simulate	Autodesk Navisworks Freedom
Prohlížení projektu	●	●	●
Kontrola projektu	●	●	
Simulace a analýzy	●	●	
Koordinace	●		

Model a slučování dat

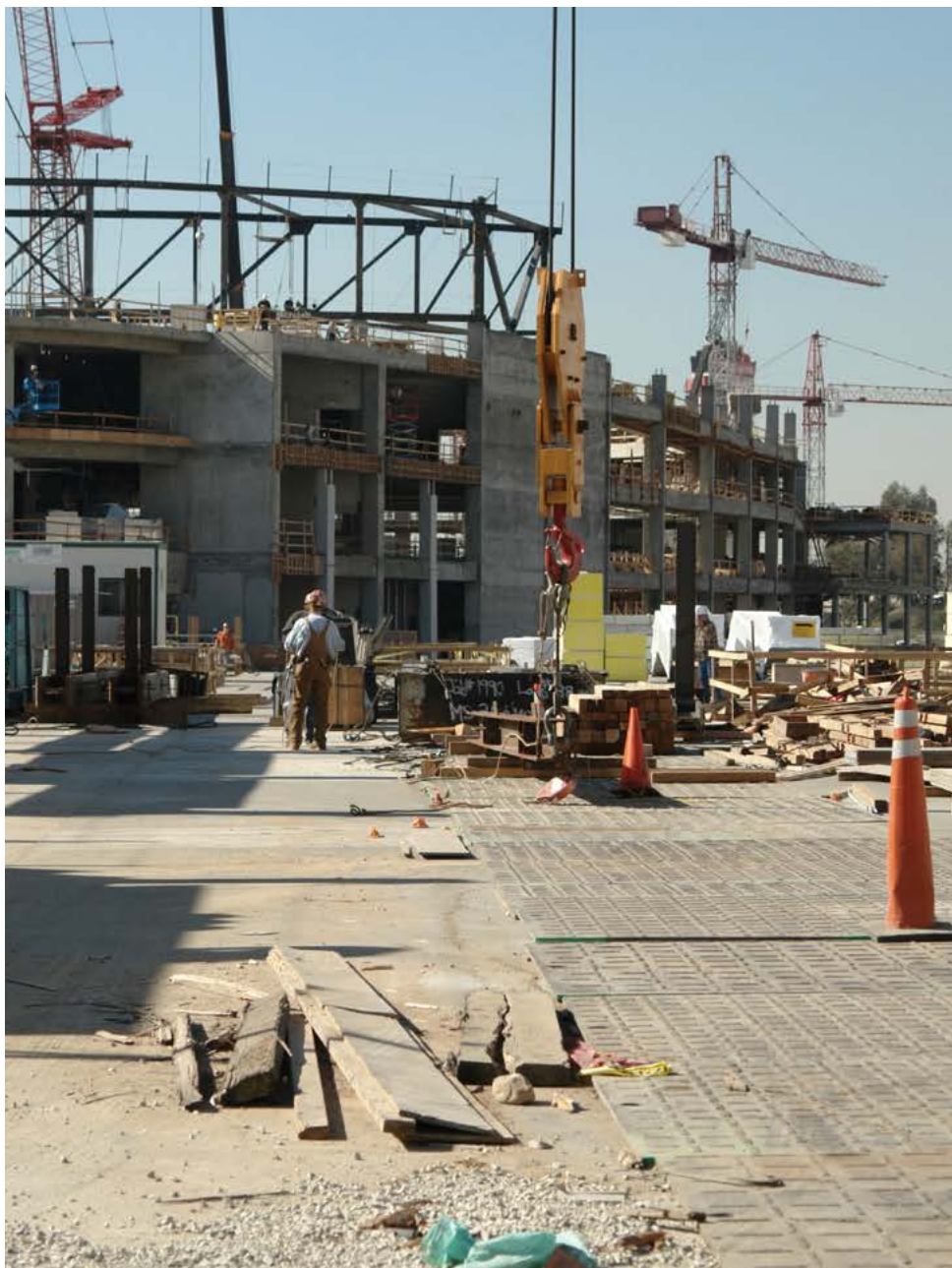
Soubory aplikace Autodesk Navisworks a nástroje pro slučování dat umožňují kombinovat návrhová data, informace o postupu výstavby a další typy projektových dat a vytvořit tak jediný souhrnný datový soubor projektu. Aplikace pracuje s běžnými 3D datovými formáty a soubory laserového skenování, umožňuje načítání veškerých popisných dat z výchozích souborů pro současné zobrazení s vlastním modelem a dat z externích databází a jejich zobrazení přímo v modelu.

Sada nástrojů pro revize

Autodesk Navisworks nabízí sadu nástrojů pro revize projektů. Tyto nástroje umožňují měření vzdáleností, ploch a úhlů, dále ukládání a správu pohledů a jejich export do samostatných souborů nebo do sestav. Další funkcí je tvorba příčných a půdorysných řezů pro podrobné zkoumání detailů. Referenční soubory Navisworks NWF umožňují uživateli zobrazení aktuální verze návrhu s možností zachování předchozích revizí.

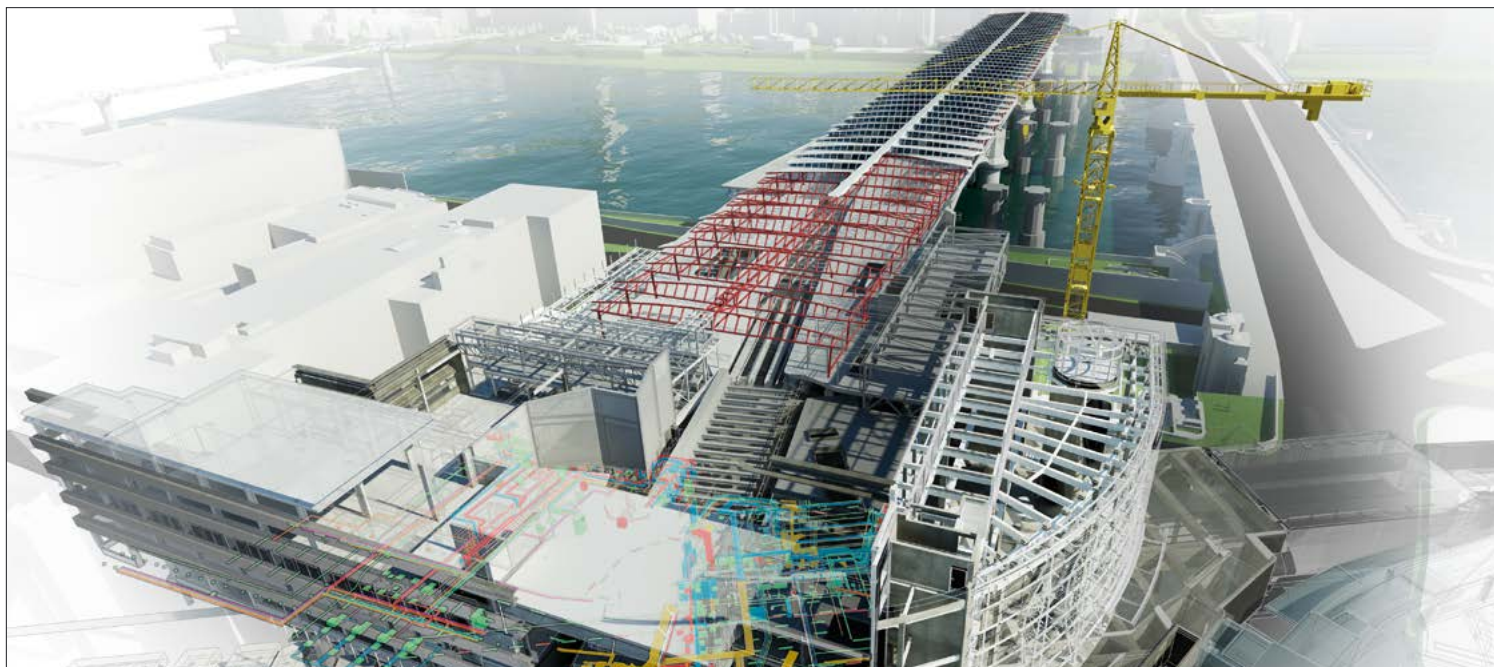
Publikování do NWD a 3D DWF

Souhrnný model může být publikován a uložen do jednoho souboru NWD nebo DWF. Velikost takto vytvořeného komprimovaného souboru je až o 90 % menší než celková velikost původních souborů.



Spolupracujte a koordinujte společné projekty.

Spojte příspěvky projektantů a zhotovitelů do jediného synchronizovaného modelu zahrnujícího veškeré projektové informace.



Credit line „London Blackfriars station, se souhlasem společnosti Network Rail and Jacobs“

Sada nástrojů pro spolupráci

Sada nástrojů dostupných v Autodesk Navisworks umožňuje komunikovat záměr projektu a podporuje týmovou spolupráci. Příkladem takových nástrojů mohou být poznámky, které je možné vkládat do pohledů, označování a zvýrazňování a také komentáře s možností prohledávání textu. Uživatelé mohou zaznamenat průchod modelem pro následné přehrávání. S využitím nástrojů pro snadnou orientaci v modelu lze pracovat i s velmi rozsáhlými modely. V případě potřeby lze model rozdělit do menších celků.

Fotorealistické vizualizace

Pokročilé nástroje Autodesk Navisworks pro vizualizace lze využít k tvorbě animací a obrázků pro názornou prezentaci projektu ostatním účastníkům. Parametry renderování i další vlastnosti jako nastavení materiálů, světla, nastavení pozadí a stylů renderování je možné uživatelsky upravovat. Součástí Autodesk Navisworks je velké množství scénérií, které může uživatel využít jako pozadí a knihovna, která zahrnuje více než 1000 materiálů. S využitím těchto možností lze získat názorné fotorealistické vizualizace.

Animace objektů

Funkce pro animování objektů dostupné v Autodesk Navisworks jsou navrženy pro znázornění objektů, které kolidují s jinými prvky, a pro analýzy prostorových vazeb. Uživatel může vytvářet předpisy propojení animací s danými událostmi, při kterých je požadováno spuštění animací. Pro názornost je možné připojovat animace rovněž k dílčím procesům a položkám harmonogramů.



Nástroje pro simulace a analýzy

Prostorové vazby a vyhledávání kolizí

Případným problémům na stavbě lze předejít důkladnou analýzou stavebních postupů. Finančně nákladná zdržení při realizaci staveb a dodatečná opatření vynucená vadami projektu mohou být eliminována s využitím nástrojů Autodesk Navisworks.

Automatické vyhledávání kolizí v Autodesk Navisworks Manage umožňuje uživatelům snadno vyhledat a vyřešit kolize objektů a prvků modelu. Vyhledávání kolizí může být zahrnuto rovněž do 4D simulací a animací objektů pro snadnou analýzu prostorových vazeb modelových prvků v daném okamžiku příslušné stavební fáze.

Řešení kolizí

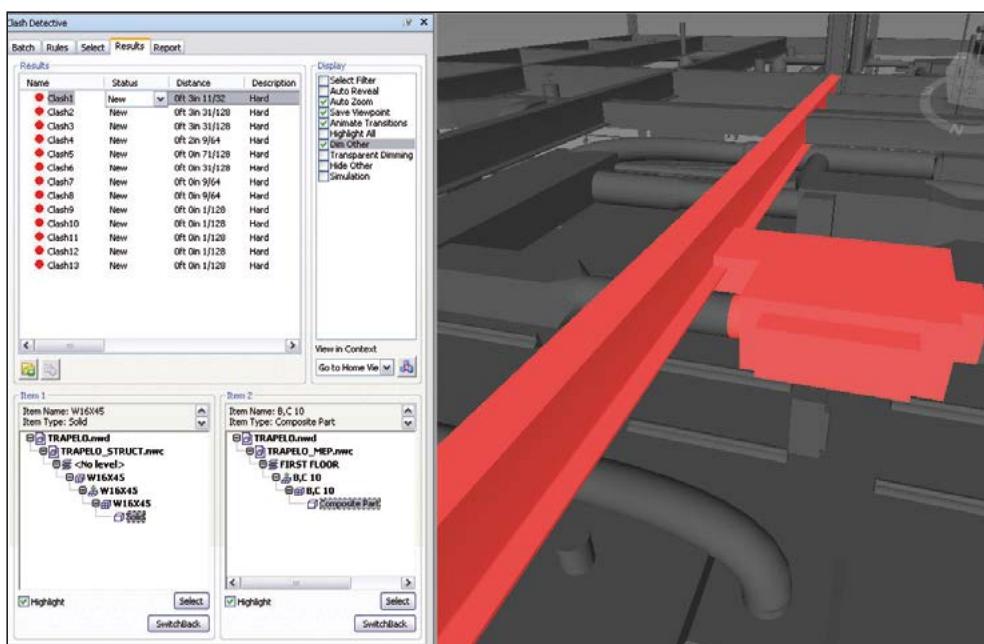
Autodesk Navisworks Manage nabízí nástroje pro správu a ošetření kolizí a sledování úprav těchto problematických míst. Pro usnadnění komunikace s projekčním týmem lze výsledky vyhledávání kolizí exportovat včetně dodatečných komentářů a pohledů na místa kolizí.

Navigace v reálném čase

Prozkoumejte celý integrovaný model s využitím pokročilých navigačních nástrojů, které umožňují realistický průchod modelovým objektem. Tyto navigační nástroje jsou zahrnuté ve všech produktech Autodesk Navisworks.

4D plánování

Autodesk Navisworks je uzpůsoben k simulaci stavebních postupů a logistických procesů ve 4D. Uživatel tak může komunikovat konečné řešení na základě názorných podkladů a analyzovat jednotlivé procesy s cílem redukovat případná nechtěná zdržení a problémy v časové posloupnosti jednotlivých stavebních postupů. 4D plánování umožňuje prověřit proveditelnost stavebních a demoličních prací propojením geometrických modelů s podrobným harmonogramem. Pracovní postupy a harmonogram prací lze importovat z externích aplikací pro řízení projektů. Skutečné termíny plnění jednotlivých fází výstavby lze porovnávat s plánovanými termíny a graficky znázorňovat odchylky od původního harmonogramu.



Autodesk Navisworks nám poskytl nevídanou přehlednost projektu. Díky možnostem prohlížení modelu ve 3D jsme okamžitě schopni odhalit případné kolize a najít nejlepší možné řešení vedení jednotlivých technologií. Díky tomu jsme schopni zkrátit čas strávený na projektu a významně zvýšit naši produktivitu.

Ing. Tomáš Plaček

Project Engineer

Tebodin Czech Republic, s.r.o.



Maintenance Subscription

Maintenance Subscription je cenově nejdostupnější volbou, jak spravovat vaše dlouhodobé investice do softwaru.

- Přístup k nejnovějším verzím softwaru, takže máte vždy aktuální produkty a získáváte konkurenční výhodu.
- Pružná licenční práva zpřístupňují potřebné nástroje, kdekoli je potřebujete.
- Výhody cloudové služby Autodesk® 360 pomáhají zlepšit mobilitu i spolupráci a optimalizovat návrhy.
- Technická podpora pro rychlé řešení problémů umožňuje zůstat produktivní.



Desktop Subscription

Desktop Subscription nabízí předplatitelům výběr z čtvrtletních nebo ročních variant předplatného.

- Přístup k nejnovějším verzím softwaru, vybraným cloudovým službám Autodesk® 360 a technické podpoře.
- Nízké vstupní náklady umožňují pružně spravovat výdaje bez potřeby investovat do licence předem nebo se dlouhodobě vázat.
- Snadné zvyšování a snižování počtu pracovišť – podle toho, jak se mění vaše krátkodobé projekty a personální potřeby.
- Více funkcí s menším rizikem.



Cloud Service Subscription

Cloud Service Subscription umožňuje rozšířit práci ze stolního počítače do cloudového prostředí.

- Prakticky neomezená výpočetní kapacita cloudového prostředí pomůže spouštět složité a na zdroje náročné úlohy bez vázání se na váš stolní počítač. Obchází potřebu investic do drahého, specializovaného hardwaru.
- Schopnost spolupráce v širším týmu v cloudu a v reálném čase z vaší kanceláře nebo z mobilního zařízení.
- Přístup k souborům vašeho projektu kdykoli a odkudkoli – z webu i mobilních zařízení.
- Přístup k nejnovějším službám, pružným licenčním právním a technické podpoře.

Pro další informace navštivte web www.autodesk.cz/subscription

Výhody plynoucí z předplatného podléhají podmínkám a pravidlům Autodesk Subscription. Všechny výhody a nabídky k předplatnému Autodesk Subscription nemusejí být dostupné pro všechny produkty a/nebo ve všech jazycích. Přístup ke cloudovým službám vyžaduje připojení k internetu a podléhá geografickým omezením stanoveným v podmínkách služby.

Více informací a nákup

Náš software prodávají po celém světě specialisté, kteří jsou odborníky na tyto produkty, důkladně rozumějí vašemu odvětví a jsou schopni poskytovat služby přesahující pouhý prodej softwaru. Aplikaci Autodesk Navisworks si můžete koupit od autorizovaných prodejců společnosti Autodesk. Kontakt na nejbližšího prodejce najdete na webové stránce www.autodesk.cz/reseller.

Výuka a vzdělávání

Autodesk nabízí výuková řešení odpovídající vašim potřebám včetně kurzů vedených instruktory, kurzů, jejichž tempo se přizpůsobuje účastníkům, až po online školicí a vzdělávací zdroje. Vyhledejte odbornou pomoc v autorizovaném školicím centru Autodesku (ATC®), získáte přístup k výukovým programům na internetu nebo ve vašem knihkupectví. Vaše zkušenosti mohou být uznány získáním osvědčení od Autodesku. Více informací najdete na webu www.autodesk.cz/vzdelavani.



*Bezplatné produkty podléhají podmínkám licenční smlouvy s koncovým uživatelem, která je při stažení připojena k aplikaci.

Autodesk, ATC, Ecotect, Green Building Studio a Revit jsou registrované ochranné známky nebo ochranné známky společnosti Autodesk, Inc. v USA a/nebo v dalších zemích. Všechny ostatní obchodní značky, názvy výrobků nebo ochranné známky patří jejich příslušným držitelům. Společnost Autodesk si vyhrazuje právo kdykoli upravit nabídku produktů a specifikace bez předchozího upozornění a není odpovědná za typografické nebo grafické chyby, které se mohou v tomto dokumentu objevit.

© 2014 Autodesk, Inc. All rights reserved.

CAD Studio a.s.

CAD/BIM/GIS/PDM/PLM řešení



Autodesk Platinum Partner
Autodesk Training Center
Autodesk Consulting Specialized
Autodesk Developer Network Member



HP Preferred Partner

Kde nás najdete:

Praha 4 149 00 Líbalova 1/2348	Brno 616 00 Sochorova 23	Ostrava 702 00 Hornopolská 34	České Budějovice 370 01 Tylova 17	Pardubice 530 02 Náb. Závodu míru 2738	Plzeň 301 00 Teslova 3
tel. +420 841 111 124 e-mail: info@cadstudio.cz					
Bratislava 851 01 Einsteinova 24	Žilina 010 01 Bratislavská 29				
tel. +421 2 6381 3628 e-mail: info@cadstudio.sk					

www.CADstudio.cz
www.CADstudio.sk

www.CADforum.cz
www.CADforum.sk

shop.CADstudio.cz
helpdesk.CADstudio.cz

blog.CADstudio.cz
www.Civil3d.cz
www.NaZdi.cz

www.InventorGuru.cz
www.PLMguru.cz



facebook.com/CADstudio



twitter.com/CADstudioCZ



youtube.com/CADstudioCZ



cadstudio.cz/+